

## Ein prima Klima mit energiesparender Ökostromheizung

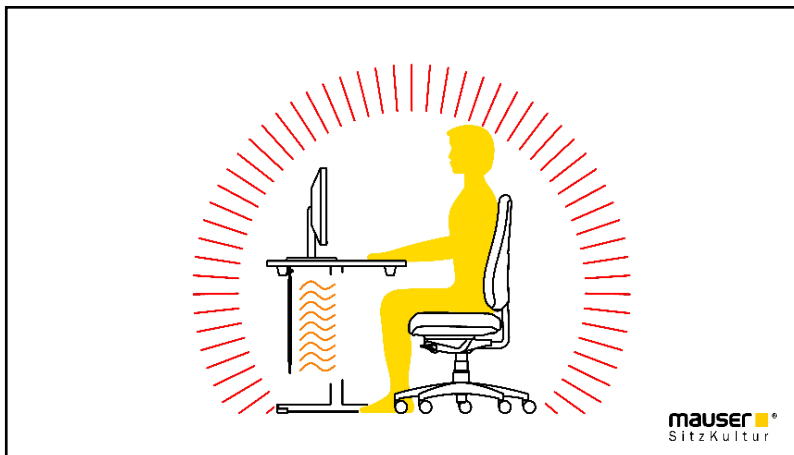
### Klimaschutz am Arbeitsplatz mit Kostenreduzierung

Ergonomische Bürostühle weisen meist viele Einstellungsmöglichkeiten auf und können somit individuell auf den Körper angepasst werden. Was dabei jedoch häufig unberücksichtigt bleibt: Eine sitzende Tätigkeit führt zur Auskühlung des Körpers. Dieses Problem konnte bisher noch nicht energiesparend gelöst werden – die Ökostromheizung von Mauser Sitzkultur kann nun aber Abhilfe schaffen.

Mauser Sitzkultur GmbH & Co. KG  
Erlengrund 3  
D-34477 Twistetal-Berndorf

fon +49 (0) 5631 50514-0  
fax +49 (0) 5631 50514-44

info@mauser-sitzkultur.de  
www.mauser-sitzkultur.de



**Bild 1:**  
Individueller  
Wärmebereich mit der  
Ökostromheizung

### Fehlzeiten vermeiden durch Wohlfühltemperatur

Ein Arbeitsplatz im Büro sollte gesetzlich\* eine Mindesttemperatur von ca. 20-25°C aufweisen können. Um diese Vorgabe zu erfüllen und eine Wohlfühlatmosphäre am Arbeitsplatz zu schaffen, ist die Gebäudeheizung ganzjährig in Betrieb zu halten. Dies geschieht jedoch bisher in den seltensten Fällen. Die Körper der Mitarbeiter kühlen aus, sie werden krank und dies führt zu Fehlzeiten. Genau diese Fehlzeiten verursachen beim Arbeitgeber jedoch einen sehr hohen Kostenaufwand.



**Bild 2:**  
Einfache Befestigung der  
Ökostromheizung am  
Arbeitsplatz

## Infrarotstrahlung nach dem Prinzip der Sonne

Anders als bei klassischen Heizgeräten wird mit der Infrarotstrahlung der Ökostromheizung nicht die umgebende Luft erwärmt, sondern das Objekt bzw. die Person direkt. Die Heizung wird einfach und platzsparend mittels Magneten am Schreibtisch befestigt, kann aber auch an Ösen aufgehängt oder an einer Wand angebracht werden. Für den Heizbetrieb ist lediglich eine Standardsteckdose erforderlich.

Arbeitsplatzwärme statt Raumwärme reduziert die Krankentage und führt zu mehr Zufriedenheit am Arbeitsplatz. Mit der Verwendung der Ökostromheizung kann somit zum einen ein Beitrag zum Klimaschutz geleistet werden, zum anderen werden aber auch die Energiekosten um ca. 70 % gesenkt, wenn die Wohlfühlheizung in 10 Monaten pro Jahr die Raumheizung ersetzt.

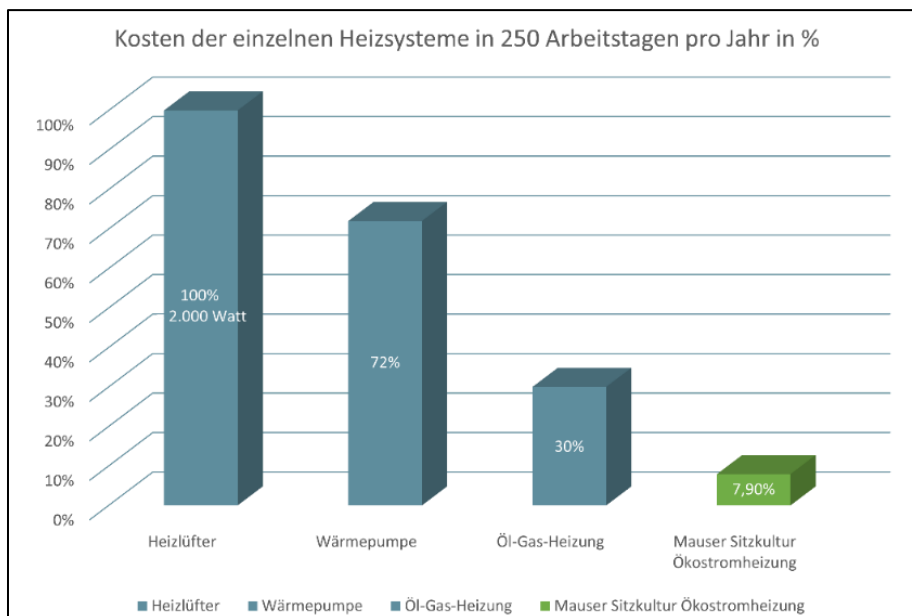


Bild 3:  
Vergleich der  
Energiekosten  
verschiedener Heizsysteme

## Normalstrom vs. Naturstrom

Reiner Ökostrom wird beispielsweise durch Windräder, Wasserkraft oder Solarstrom zur Eigennutzung usw. CO<sub>2</sub>-neutral erzeugt (0 g/ kWh CO<sub>2</sub>-Emissionen). Je mehr Menschen sich für Ökostrom entscheiden, desto effektiver können die CO<sub>2</sub>-Emissionen gesenkt werden.

Auch Unternehmen sollten sich Ziele setzen, die dabei helfen CO<sub>2</sub>-Einsparungen zu erreichen. Mit 80 % - 100 % weniger CO<sub>2</sub> beim Einsatz der Ökostromheizung am Arbeitsplatz ist der erste Schritt in die richtige Richtung getan.

\*Laut (ArbStättVO) mit der zusätzlichen Arbeitsstättenregel ASR A3.5 „Arbeitsplatzwärme“.